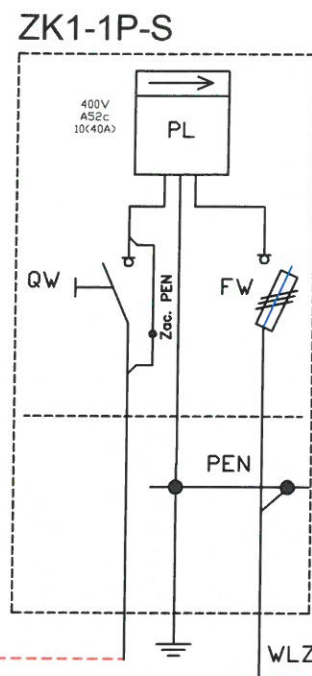
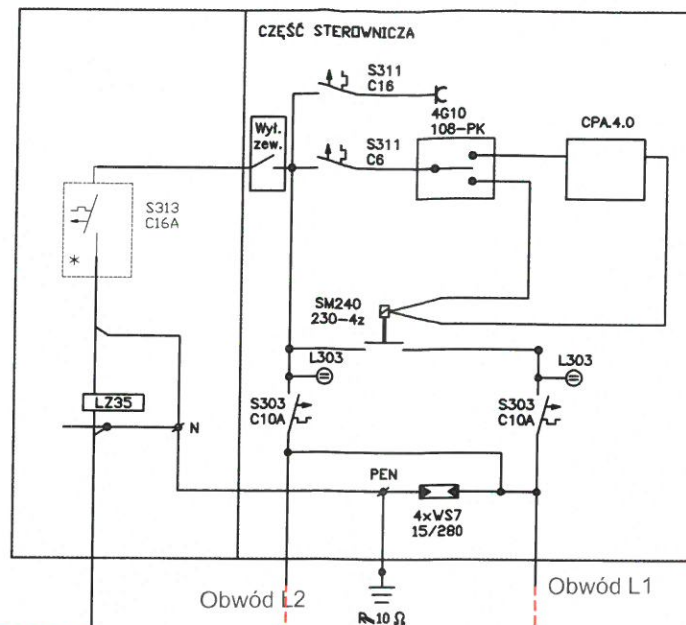


Istniejący słup nN nr 104
GXO 0,66/5
 $R_{uz} < 10\Omega$
Istniejąca sieć nN zasilana ze stacji transformatorowej S-8-0074 Osiek Wieś



YAKXS 4x35 mm²+FeZn30x3mm
ZK1-1P-S -SO-2 dł. 2 mb (8 mb)

SO-2



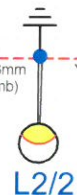
UKŁAD PRACY SIECI TN-C WYŁĄCZENIE SZYBKE ZASILANIA

Istniejący słup nN nr 54
GXO 0,66/5
 $R_{uz} < 10\Omega$
Istniejący obwód oświetleniowy zasilany ze stacji transformatorowej S-8-0074 Osiek Wieś



YAKXS 4x35 mm²+FeZn30x3mm
Sl. nr 54 -L2/1 dł. 34mb (50mb)

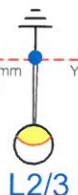
Istniejący słup nN nr 60
GXO 0,66/5
 $R_{uz} < 10\Omega$
Istniejący obwód oświetleniowy zasilany ze stacji transformatorowej S-8-0074 Osiek Wieś



YAKXS 4x35 mm²+FeZn30x3mm
Sl. nr 60 -L2/1 dł. 41mb (57mb)



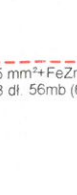
YAKXS 4x35 mm²+FeZn30x3mm
L2/1 -L2/2 dł. 60mb (66mb)



YAKXS 4x35 mm²+FeZn30x3mm
L2/2 -L2/3 dł. 56mb (62mb)



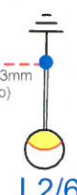
YAKXS 4x35 mm²+FeZn30x3mm
L2/2 -L2/3 dł. 56mb (62mb)



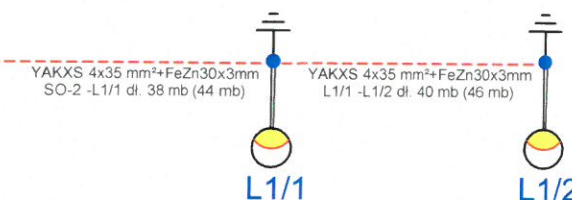
YAKXS 4x35 mm²+FeZn30x3mm
L2/2 -L2/3 dł. 56mb (62mb)



YAKXS 4x35 mm²+FeZn30x3mm
L2/2 -L2/3 dł. 56mb (62mb)

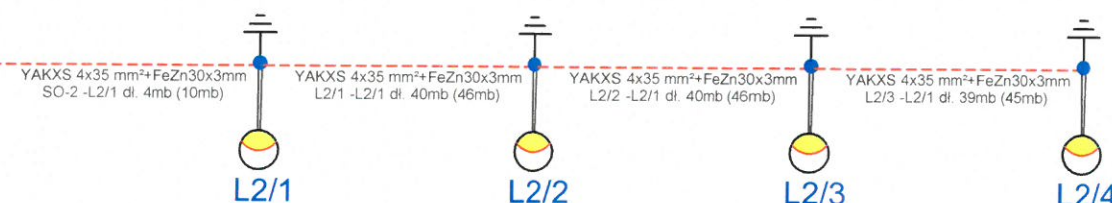


YAKXS 4x35 mm²+FeZn30x3mm
L2/2 -L2/3 dł. 56mb (62mb)



YAKXS 4x35 mm²+FeZn30x3mm
SO-2 -L1/1 dł. 38 mb (44 mb)

YAKXS 4x35 mm²+FeZn30x3mm
L1/1 -L1/2 dł. 40 mb (46 mb)



YAKXS 4x35 mm²+FeZn30x3mm
SO-2 -L2/1 dł. 4mb (10mb)

YAKXS 4x35 mm²+FeZn30x3mm
L2/1 -L2/1 dł. 40mb (46mb)

YAKXS 4x35 mm²+FeZn30x3mm
L2/2 -L2/1 dł. 40mb (46mb)

YAKXS 4x35 mm²+FeZn30x3mm
L2/3 -L2/1 dł. 39mb (45mb)

Wiesław Ryszard Borowski
Zareba ul. Wesola 10, 59-800 Luban
tel. 0-600-317-589 tel/fax 0-757-248-267

elwibor e-mail: elwibor@wp.pl
NIP 618-105-60-04 Regon 230875039

Investor	GMINA GRODKÓW, ul. Warszawska 29, 49-200 Grodków		
Nazwa i adres obiektu	BUDOWA OŚWIETLENIA ULICZNEGO W MIEJSCOWOŚCI OSIEK GRODKOWSKI		
Przedmiot rysunku	Schemat jednokreskowy.		
Projektant	mgr inż. Joachim Borowski	upr. nr 223/90/PW, WKP/IE/7163/02 spec. instal.-elektr.	Skala: 1:1
Sprawdzający	inż. Wiesław Borowski	upr. nr 44/98/JG, DOŚ/IE/0152/01 spec. instal.-elektr.	Data: 03.2016
			Rys. nr 3/E